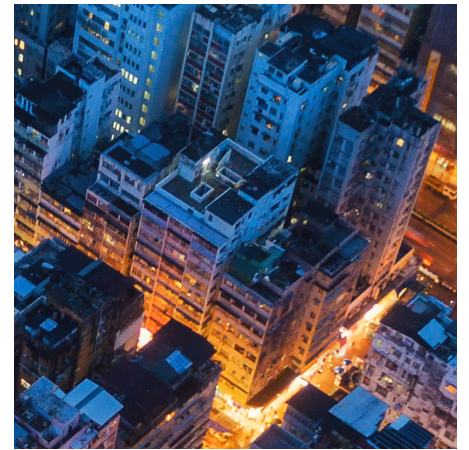
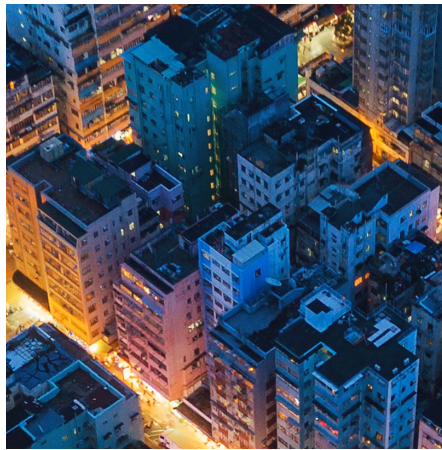


Ragioni per investire

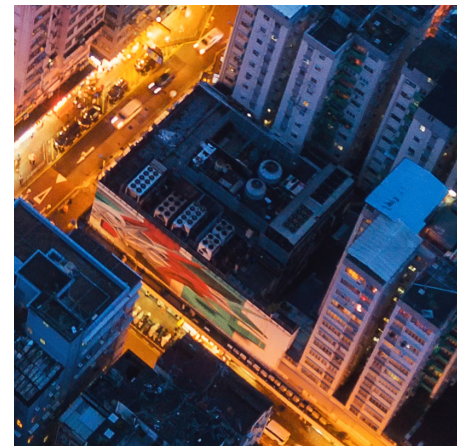
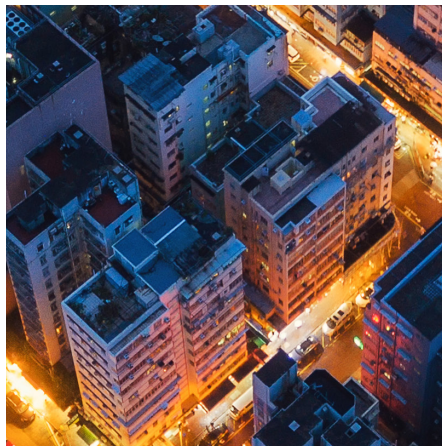
LO Funds – Global FinTech

Perché investire?

p.4



Global
Equities



Publicazione rilasciata da Lombard Odier Asset Management (Europe) Limited (o “LOIM”)

Lombard Odier Funds (“LO Funds”) è una società di investimento a capitale variabile (SICAV) registrata in Lussemburgo come Organismo di investimento collettivo in valori mobiliari (OICVM) soggetto alle leggi del Lussemburgo. Global FinTech è un Comparto di LO Funds.

Il presente documento promozionale è destinato agli investitori retail presenti nei paesi elencati nella sezione Informazioni chiave. Non è adatto a investitori retail belgi, a meno che la sottoscrizione dell’investimento sia superiore a 250.000 EUR. Non è altresì appropriato per investitori retail a Singapore né per soggetti statunitensi. Si prega di leggere le informazioni importanti alla fine del documento.

© 2020

p.2-7

· Descrizione del prodotto	2
· Perché investire?	4
· Strategia e filosofia d’investimento	5
· Informazioni chiave sul Comparto	6
· Descrizione dei rischi & Glossario	7

Cogliere le opportunità
del FinTech.

Descrizione del prodotto

ASSET CLASS

Global Equities.

APPROCCIO

High Conviction.

Il FinTech è nato a seguito della crisi finanziaria del 2008, da allora i servizi finanziari sono profondamente cambiati grazie agli sviluppi tecnologici. Oggi il settore vale più di 150 miliardi di USD e si stima una crescita del 20% nei prossimi 5 anni.¹

Dato che il Fintech continuerà a rivoluzionare i servizi finanziari per il prossimo decennio e oltre, LO Funds - Global FinTech mira a selezionare i titoli che beneficeranno di questa tendenza sostenibile e di lungo periodo.²

¹ Fonte: stima LOIM basata su medie settoriali. Crescita stimata pari al 20% in termini di tasso di crescita annuale composto (CAGR) fino al 2025.

² Non esiste nessuna assicurazione in merito al raggiungimento dell'obiettivo del Comparto o alla realizzazione di rendimenti sul capitale investito, né su un'eventuale perdita consistente.

Cinque tendenze fondamentali per il FinTech



Transizione verso una società completamente cashless



La finanza digitale potrebbe contribuire all'inclusione finanziaria per tutti



La digitalizzazione riduce le barriere all'entrata, aumenta l'efficienza e permette l'implementazione di nuovi servizi finanziari



L'ascesa degli ecosistemi tecnologici offrirà opportunità interessanti



Cybersecurity e le assicurazioni sono fondamentali per tutti i servizi finanziari digitali

Non esiste alcuna garanzia in merito al raggiungimento dei risultati indicati, né alla realizzazione di rendimenti sul capitale investito.

Il presente documento promozionale è destinato agli investitori retail presenti nei paesi elencati nella sezione Informazioni chiave. Non è adatto a investitori retail belgi, a meno che la sottoscrizione dell'investimento sia superiore a 250.000 EUR. Non è altresì appropriato per gli investitori retail a Singapore.

Perché investire?

Un approccio attivo e basato sui fondamentali che permette di investire nelle aziende destinate a beneficiare della digitalizzazione dei servizi finanziari.

“*Il termine FinTech indica in generale tutte quelle tecnologie che consentono di ottimizzare servizi finanziari esistenti o di creare prodotti e servizi finanziari nuovi. Da un lato rivoluziona le soluzioni esistenti, dall'altro promuove le innovazioni.*”

Il meglio del settore finanziario e tecnologico

Forze secolari: generazioni esperte di tecnologia, digitalizzazione e crescente necessità di inclusione finanziaria sono le forze che sostengono la durata e il potenziale di monetizzazione del FinTech.

Lunga esperienza sui trend: il team di gestione associa alle competenze finanziarie e tecnologiche un'approfondita conoscenza dei trend globali.

Dai trend alla strategia: il team traduce le tendenze scrupolosamente analizzate in un universo ampio e nutrito di società FinTech liquide, quotate in borsa e di qualità elevata.

Analisi rigorosa: il team adotta un criterio di selezione bottom-up che prevede un'approfondita analisi sui track-record finanziari, con una predilezione per le imprese autofinanziate che presentano un solido profilo ESG.

High conviction: un portafoglio globale di 40-50 società, diversificato su tre categorie: FinTech consolidate, Tecnologie abilitanti e FinTech future

Un portafoglio diversificato in tre categorie principali



Per maggiori informazioni sul processo ESG di LOIM è possibile consultare il seguente link: <https://am.lombardodier.com/home/the-sustainability-revolution-wi.html> / Fonte: LOIM. Le allocazioni sono soggette a modifica. Mostra il processo d'investimento intrapreso dal gestore in relazione ad alcuni tipi di investimento, ma potrebbe non essere rappresentativo del portafoglio di investimenti passato o futuro del Fondo. A soli fini illustrativi. Non esiste nessuna assicurazione in merito al raggiungimento dell'obiettivo o alla realizzazione di rendimenti sul capitale investito, né su un'eventuale perdita consistente.

Il presente documento promozionale è destinato agli investitori retail presenti nei paesi elencati nella sezione Informazioni chiave. Non è adatto a investitori retail belgi, a meno che la sottoscrizione dell'investimento sia superiore a 250.000 EUR. Non è altresì appropriato per gli investitori retail a Singapore.

Strategia e filosofia d'investimento

In Lombard Odier Investment Managers siamo convinti che la sostenibilità sarà un importante motore per i rendimenti futuri

Una filosofia solida e chiara

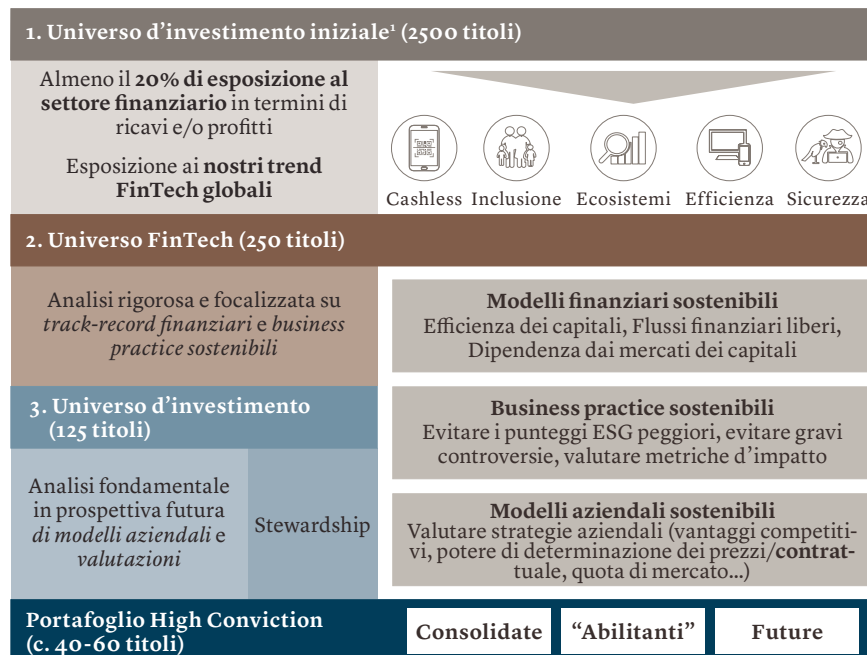
In Lombard Odier Investment Managers, la nostra **convincione nella Sostenibilità** è integrata nei nostri processi e guida tutto ciò che facciamo.

Il nostro approccio all'implementazione è **rigoroso e disciplinato** grazie a una piattaforma trasversale per tutte le strategie. Questo garantisce la massima efficienza.

La **ricerca sui fondamentali** è altamente focalizzata e beneficia della condivisione di idee e prassi migliori.

Il nostro approccio disciplinato agevola una **rigorosa gestione del rischio** assicurando trasparenza e assunzione di responsabilità in ogni singola fase del processo.

Un processo d'investimento chiaramente definito



Innanzitutto, creiamo un universo iniziale di società che svolgono attività correlate ai trend.

In secondo luogo, restringiamo questo gruppo di titoli ad aziende che presentano track-record finanziari ottimali e, soprattutto, adottano le migliori business practice sostenibili.

Quindi procediamo a un'analisi fondamentale in prospettiva futura applicando le nostre rigorose regole d'investimento.

Infine, i gestori creano il portafoglio definitivo, composto da circa 40-60 titoli e diversificato su tre categorie: FinTech consolidate, Tecnologie abilitanti e FinTech future.

¹ Cap di mercato minima di 1 miliardo di USD, liquidità giornaliera media minima di 5 mln di USD, quotate nei mercati sviluppati. Le allocazioni sono soggette a modifica. Mostra il processo d'investimento intrapreso dal gestore in relazione ad alcuni tipi di investimento, ma potrebbe non essere rappresentativo del portafoglio di investimenti passato o futuro del Fondo. / Non esiste nessuna assicurazione in merito al raggiungimento dell'obiettivo del Comparto o alla realizzazione di rendimenti sul capitale investito, né su un'eventuale perdita consistente. Per maggiori informazioni sul processo ESG di LOIM è possibile consultare il seguente link: <https://am.lombardodier.com/home/the-sustainability-revolution-wi.html>

Il presente documento promozionale è destinato agli investitori retail presenti nei paesi elencati nella sezione Informazioni chiave. Non è adatto a investitori retail belgi, a meno che la sottoscrizione dell'investimento sia superiore a 250.000 EUR. Non è altresì appropriato per gli investitori retail a Singapore.

Il team d'investimento



Jeroen van Oerle
Co-Portfolio Manager
7 anni di esperienza in Tecnologia



Christian Vondenbusch
Co-Portfolio Manager
20 anni di esperienza in Finanziari



Henk Grootveld
Global Trends
25 anni di esperienza

Fonte: LOIM. Il team investment management è soggetto a modifiche senza preavviso.

Informazioni chiave su LO Funds – Global FinTech

Struttura giuridica	SICAV-OICVM (Lussemburgo) ¹
Obiettivo e politica d'investimento	<p>Il Comparto è gestito attivamente. L'Indice MSCI World TR ND è utilizzato a fini di confronto della performance e degli indicatori di rischio interni, ma non comporta vincoli particolari per gli investimenti del Comparto. Il Comparto investe prevalentemente in azioni e titoli correlati alle azioni di società di tutto il mondo (inclusi i Mercati Emergenti) operanti nei settori della ricerca, sviluppo, produzione, promozione e/o distribuzione di servizi e/o tecnologie digitali finanziari. Il Comparto può investire in tutti i settori dell'economia (ivi incluse, a titolo meramente esemplificativo, le società che supportano la supply chain di, e forniscono servizi a, queste società).</p> <p>Punta a investire in società di buona qualità, con modelli finanziari sostenibili, prassi e modelli aziendali resilienti e capacità di evolvere e beneficiare dei trend strutturali di lungo termine, utilizzando gli strumenti e le metodologie proprietarie ESG e di Sustainability Profiling di LOIM. Nell'ambito dell'esposizione ai Mercati Emergenti, il Comparto può investire fino a un massimo del 20% del patrimonio netto in azioni emesse da società costituite nella Cina continentale (incluse le Azioni A Cina). Il Gestore degli Investimenti è autorizzato a utilizzare strumenti finanziari derivati a fini di copertura o di gestione efficiente del portafoglio, ma non come parte integrante della strategia d'investimento.</p>
Profilo dell'investitore	Il Comparto può risultare appropriato per gli investitori che perseguono l'apprezzamento del capitale sul lungo termine; sono disposti ad assumersi i maggiori rischi associati alle categorie di attivo descritte nell'obiettivo e nella politica d'investimento; e sono in grado di sopportare l'oscillazione del valore delle loro Azioni. Questo Comparto potrebbe non essere indicato per gli investitori che prevedono di ritirare il loro capitale entro 5 anni.
Data di lancio del Comparto	6 aprile 2020
Depositario/agente amministrativo	CACEIS Bank, Luxembourg Branch
Liquidità	Giornaliera
Dettagli di sottoscrizione/rimborso	Scadenza sottoscrizione: T-1, 15:00 (ora di Lussemburgo) Data di pagamento: Fino a T+3
Paesi registrati ²	Registrato per la distribuzione agli investitori retail in: Austria (AT), Finlandia (FI), Francia (FR), Germania (DE), Italia (IT), Liechtenstein (LI), Lussemburgo (LU), Paesi Bassi (NL), Norvegia (NO), Spagna (ES), Svezia (SE), Regno Unito (GB). Svizzera (CH): Registrato per la distribuzione agli investitori svizzeri non qualificati con la FINMA. Belgio (BE): Non adatto a investitori retail belgi, a meno che la sottoscrizione dell'investimento sia superiore a EUR 250.000. Singapore : Non adatto per gli investitori retail (accordi limitati). USA : Non adatto a soggetti statunitensi.
Valuta di riferimento	USD
Investimento minimo	EUR 3.000 (Classe P), EUR 1.000 (Classe R)
Commissioni di gestione	0,75% (Classe P e Classe R) ³
Commissioni di distribuzione	0,75% (Classe P), 1,55% (Classe R)
Commissioni di conversione	Fino a 0,50% (dell'importo totale convertito)
Fiscalità nell'UE	Il trattamento fiscale dipende dalle circostanze individuali di ciascun cliente e potrebbe subire variazioni in futuro. Si prega di consultare il proprio consulente fiscale per ulteriori dettagli.

Il prospetto, i KIID (Key Investor Information Documents), l'atto costitutivo e le relazioni semestrali e annuali sono disponibili su www.loim.com e possono essere richiesti gratuitamente presso la sede legale del Comparto. /¹ Organismo di investimento collettivo in valori mobiliari (OICVM) soggetto alle leggi del Lussemburgo. Climate Transition è un Comparto di LO Funds. /² Non tutte le classi di azioni o le valute di denominazione sono disponibili nei singoli paesi in cui è registrato il Comparto. Per maggiori dettagli sulla relativa disponibilità, consultare la documentazione del fondo e/o rivolgersi al proprio relationship manager. Si prega di leggere le informazioni importanti alla fine della presente comunicazione di marketing. /³ O importo equivalente in un'altra valuta.

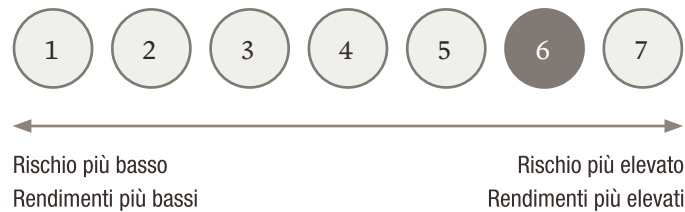
Il presente documento promozionale è destinato agli investitori retail presenti nei paesi elencati nella sezione Informazioni chiave. Non è adatto a investitori retail belgi, a meno che la sottoscrizione dell'investimento sia superiore a 250.000 EUR. Non è altresì appropriato per gli investitori retail a Singapore. Si prega di leggere le informazioni importanti alla fine del documento.

Informazioni chiave su LO Funds – Global FinTech (segue)

Classe	ISIN	SRRI	Spesa di sottoscrizione	Spesa di rimborso	Spese correnti	Commissioni legate al rendimento	Paesi di registrazione
LO Funds – Global FinTech, (USD) P A	LU2107599644	6	Fino a 5,00%	0.00%	2.00%	Nessuna	AT, BE, CH, DE, ES, FI, FR, GB, IT, LI, LU, NL, NO, SE
LO Funds – Global FinTech, (USD) P D	LU2107599727	6	Fino a 5,00%	0.00%	2.00%	Nessuna	AT, BE, CH, DE, FI, FR, GB, LI, LU, NL, NO, SE
LO Funds – Global FinTech, Seed, (USD) P A	LU2107600756	6	Fino a 5,00%	0.00%	1.62%	Nessuna	AT, BE, CH, DE, ES, FI, FR, GB, IT, LI, LU, NL, NO, SE
LO Funds – Global FinTech, Seed, (USD) P D	LU2107600830	6	Fino a 5,00%	0.00%	1.62%	Nessuna	AT, BE, CH, DE, FI, FR, GB, LI, LU, NL, NO, SE
LO Funds – Global FinTech, Syst. NAV Hdg, (CHF) P A	LU2107602026	6	Fino a 5,00%	0.00%	2.00%	Nessuna	AT, BE, CH, DE, ES, FR, GB, LI, LU, NL
LO Funds – Global FinTech, Syst. NAV Hdg, (CHF) P D	LU2107602299	6	Fino a 5,00%	0.00%	2.00%	Nessuna	AT, BE, CH, DE, FR, GB, LI, LU, NL
LO Funds – Global FinTech, Syst. NAV Hdg, (EUR) P A	LU2107604402	6	Fino a 5,00%	0.00%	2.00%	Nessuna	AT, BE, CH, DE, ES, FI, FR, GB, IT, LI, LU, NL, NO, SE
LO Funds – Global FinTech, Syst. NAV Hdg, (EUR) P D	LU2107604584	6	Fino a 5,00%	0.00%	2.00%	Nessuna	AT, BE, CH, DE, FI, FR, GB, LI, LU, NL, NO, SE
LO Funds – Global FinTech, Syst. NAV Hdg, (GBP) P A	LU2107607330	6	Fino a 5,00%	0.00%	2.00%	Nessuna	AT, BE, CH, DE, ES, FR, GB, LI, LU, NL
LO Funds – Global FinTech, Syst. NAV Hdg, (GBP) P D	LU2107607413	6	Fino a 5,00%	0.00%	2.00%	Nessuna	AT, BE, CH, DE, FR, GB, LI, LU, NL
LO Funds – Global FinTech, Syst. NAV Hdg, (JPY) P A	LU2107609203	6	Fino a 5,00%	0.00%	2.00%	Nessuna	AT, BE, CH, DE, ES, FR, GB, LI, LU, NL
LO Funds – Global FinTech, Syst. NAV Hdg, (JPY) P D	LU2107609385	6	Fino a 5,00%	0.00%	2.00%	Nessuna	AT, BE, CH, DE, FR, GB, LI, LU, NL
LO Funds – Global FinTech, Syst. NAV Hdg, Seed, (CHF) P A	LU2107603180	6	Fino a 5,00%	0.00%	1.62%	Nessuna	AT, BE, CH, DE, ES, FR, GB, LI, LU, NL
LO Funds – Global FinTech, Syst. NAV Hdg, Seed, (CHF) P D	LU2107603263	6	Fino a 5,00%	0.00%	1.62%	Nessuna	AT, BE, CH, DE, FR, GB, LI, LU, NL
LO Funds – Global FinTech, Syst. NAV Hdg, Seed, (EUR) P A	LU2107605714	6	Fino a 5,00%	0.00%	1.62%	Nessuna	AT, BE, CH, DE, ES, FI, FR, GB, IT, LI, LU, NL, NO, SE
LO Funds – Global FinTech, Syst. NAV Hdg, Seed, (EUR) P D	LU2107605805	6	Fino a 5,00%	0.00%	1.62%	Nessuna	AT, BE, CH, DE, FI, FR, GB, LI, LU, NL, NO, SE
LO Funds – Global FinTech, Syst. NAV Hdg, Seed, (GBP) P A	LU2107608494	6	Fino a 5,00%	0.00%	1.62%	Nessuna	AT, BE, CH, DE, ES, FR, GB, LI, LU, NL
LO Funds – Global FinTech, Syst. NAV Hdg, Seed, (GBP) P D	LU2107608577	6	Fino a 5,00%	0.00%	1.62%	Nessuna	AT, BE, CH, DE, FR, GB, LI, LU, NL
LO Funds – Global FinTech, Syst. NAV Hdg, Seed, (JPY) P A	LU2107610391	6	Fino a 5,00%	0.00%	1.62%	Nessuna	AT, BE, CH, DE, ES, FR, GB, LI, LU, NL
LO Funds – Global FinTech, Syst. NAV Hdg, Seed, (JPY) P D	LU2107610474	6	Fino a 5,00%	0.00%	1.62%	Nessuna	AT, BE, CH, DE, FR, GB, LI, LU, NL

Il presente documento promozionale è destinato agli investitori retail presenti nei paesi elencati nella sezione Informazioni chiave. Non è adatto a investitori retail belgi, a meno che la sottoscrizione dell'investimento sia superiore a 250.000 EUR. Non è altresì appropriato per gli investitori retail a Singapore. Si prega di leggere le informazioni importanti alla fine del documento.

Profilo di rischio e rendimento e rischi inerenti al Comparto



Questo indicatore (SRRI) rappresenta la volatilità storica annualizzata del Comparto in un periodo di 5 anni. Laddove ci sono meno di 5 anni di dati disponibili, i rendimenti mancanti vengono simulati utilizzando un benchmark appropriato. L'indicatore SRRI può cambiare nel tempo e non deve essere utilizzato come un indicatore

di rischio o rendimento futuro. Anche la classificazione di rischio più bassa non implica che il Comparto sia privo di rischio o che il capitale sia necessariamente garantito o protetto.¹

L'indicatore SRRI relativo alle classi di azioni commercializzate può variare da 5 a 7. Il valore delle classi di azioni esposte a una volatilità elevata può subire forti variazioni sia verso l'alto che verso il basso che possono creare importanti perdite latenti a breve termine.

Il Comparto investe prevalentemente in azioni e titoli correlati alle azioni emessi dalle società di tutto il mondo (inclusi i Mercati Emergenti).

I seguenti rischi possono essere sostanzialmente rilevanti ma potrebbero non essere sempre adeguatamente espressi dall'indicatore di rischio sintetico e potrebbero conseguentemente causare perdite addizionali.

Rischio di concentrazione: nella misura in cui gli investimenti del fondo sono concentrati in un particolare paese, mercato, industria, settore o asset class, il fondo può essere

soggetto a perdite dovute a eventi sfavorevoli che interessano tale paese, mercato, industria, settore o asset class.

Rischio mercati emergenti: investimenti significativi nei mercati emergenti possono generare difficoltà nelle operazioni di compravendita degli investimenti stessi. Inoltre, i mercati emergenti sono più esposti a incertezze politiche e gli investimenti in questi paesi potrebbero non godere della stessa protezione di quelli effettuati nei paesi più sviluppati.

Rischio di gestione attiva: la gestione attiva consiste nel prevedere vari sviluppi di mercato e/o nella selezione dei titoli. Sussiste il rischio, in qualunque momento, che il fondo non sia investito nei mercati o nei titoli dalle performance più elevate. Anche il valore patrimoniale netto del fondo può diminuire.

Si prega inoltre di prestare particolare attenzione ai rischi inerenti a questo Comparto, quali:

- rischi connessi alle small e mid-cap;
- rischi relativi alle valute;
- rischi legati ai mercati emergenti.

Prima di prendere qualsiasi decisione di investimento, si prega di leggere l'ultima versione del Prospetto, l'atto costitutivo, i Key Investor Information Documents (KIIDs) e l'ultima relazione annuale e semestrale. Prestare attenzione all'allegato sui fattori di rischio dell'Appendice B del prospetto.

Glossario

Per altre definizioni si rinvia al sito <https://am.lombardodier.com/home/glossary.html>

Contatto

Per ulteriori informazioni su LO Funds – Global FinTech, rivolgersi a loim-funds@lombardodier.com

o visitare il sito www.loim.com  [@loimnews](https://twitter.com/loimnews) 

INFORMAZIONI IMPORTANTI

Lombard Odier Funds (di seguito il “Fondo”) è una società di investimento a capitale variabile (SICAV) del Lussemburgo. Il Fondo è autorizzato e disciplinato dalla Autorità di Sorveglianza del Mercato Finanziario lussemburghese (CSSF) quale Organismo di investimento collettivo in valori mobiliari (OICVM) conformemente alla Parte I della legge lussemburghese del 17 dicembre 2010 che attua la Direttiva Europea 2009/65/EC, come modificata (“Direttiva OICVM”). La Società di Gestione del Fondo è Lombard Odier Funds Europe S.A (di seguito la “Società di Gestione”), società per azioni di diritto lussemburghese, con sede legale in 291, route d’Arlon L-1150 Lussemburgo, Granducato di Lussemburgo, autorizzata e disciplinata dalla CSSF quale Società di Gestione conformemente alla Direttiva Europea 2009/65/EC, come modificata. Il presente documento di marketing si riferisce a “LO Funds – Global FinTech”, un Comparto di Lombard Odier Funds (di seguito il “Comparto”).

Il presente documento di marketing è stato redatto da Lombard Odier Asset Management (Europe) Limited.

Lo statuto, il prospetto, le informazioni chiave per gli investitori (KIID), il modulo di sottoscrizione ed i più recenti documenti finanziari annuali e semestrali sono i documenti ufficiali di offerta delle azioni del Fondo (la “Documentazione di Offerta”). La Documentazione di Offerta è disponibile in inglese, francese, tedesco e italiano sul sito www.loim.com e può essere richiesta gratuitamente presso la sede legale del Comparto in Lussemburgo: 291 route d’Arlon, 1150 Lussemburgo, Granducato di Lussemburgo.

Le informazioni contenute nella presente comunicazione di marketing non tengono conto di circostanze specifiche, degli obiettivi o delle esigenze di ciascuno e non rappresentano una ricerca, né intendono comunicare che una strategia di investimento sia adatta o adeguata a singole circostanze, né che un investimento o una strategia siano un consiglio di investimento personale a un investitore. La presente comunicazione di marketing non intende sostituire un’assistenza professionale relativa a investimenti in prodotti finanziari. Prima di decidere l’investimento, l’investitore deve leggere tutta la Documentazione di Offerta ed in particolare i fattori di rischio relativi all’investimento nel Comparto. Desideriamo attirare l’attenzione dell’investitore sulla natura a lungo termine della generazione di rendimenti nel ciclo economico e sul fatto che l’uso di strumenti finanziari derivati nel contesto della strategia d’investimento potrebbe risultare in un maggior livello di leva finanziaria e a un aumento dell’esposizione complessiva al rischio del Comparto e della volatilità del suo valore patrimoniale netto. Gli investitori dovrebbero valutare l’adeguatezza di un investimento di questo tipo in base al proprio specifico profilo di rischio e alle proprie circostanze personali e, se necessario, ricevere una consulenza professionale indipendente in relazione ai rischi, oltre che alle conseguenze legali, normative, di credito, fiscali e contabili dell’investimento. Non c’è nessuna garanzia che gli obiettivi di investimento del Comparto saranno raggiunti o che ci sarà un guadagno rispetto al capitale iniziale. La performance bassata non è un indicatore affidabile dei risultati futuri. Laddove il Comparto è denominato in una moneta diversa dalla moneta di base dell’investitore, l’eventuale oscillazione del tasso di cambio potrebbe incidere sfavorevolmente sul prezzo e sulle entrate. Prendere debitamente nota dei fattori di rischio.

Tutti gli indici o benchmark qui menzionati sono indicati a solo scopo informativo. Nessun indice o benchmark è direttamente comparabile agli obiettivi di investimento, strategia o universo del Comparto. La performance del benchmark non è indicativa di performance passate o future del Comparto. Non si deve presumere che il fondo in oggetto investirà in strumenti finanziari specifici che comprendono indici né si deve desumere nessuna correlazione tra il risultato del Comparto e quello di qualsiasi altro indice. Il target di performance/rischio rappresenta un obiettivo della costruzione del portafoglio. Non rappresenta il rapporto performance/rischio passato e non può essere rappresentativo dell’effettivo apporto performance/rischio futuro.

Le informazioni ottenute da MSCI e contenute nel presente documento di marketing possono essere utilizzate esclusivamente per uso interno, non possono essere riprodotte o ridistribuite in alcuna forma e non possono essere utilizzate per creare strumenti o prodotti finanziari o indici. Le informazioni MSCI e quelle di altri fornitori di dati sono fornite “così come sono” e l’utente di tali informazioni si assume l’intero rischio di un loro utilizzo. MSCI, ciascuna delle sue affiliate e ogni altra persona coinvolta o correlata nella compilazione o nella creazione di qualsiasi informazione (collettivamente, le “Parti MSCI”) e altri fornitori di dati, declinano espressamente ogni garanzia (incluse, senza limitazione alcuna, garanzie di originalità, accuratezza, completezza, tempestività, non violazione, commerciabilità e idoneità per uno scopo particolare) in relazione a tali informazioni. Senza limitare quanto sopra, nessuna delle Parti MSCI o altro fornitore di dati potrà essere ritenuto responsabile per danni diretti, indiretti, speciali, incidentali, punitivi, consequenziali (incluso, senza limitazione alcuna, il lucro cessante) o di altro tipo.

Le informazioni e le analisi ivi contenute sono basate su fonti ritenute affidabili. Lombard Odier fa del proprio meglio per assicurare la puntualità, l’accuratezza o la completezza delle informazioni contenute nel presente documento.

Tuttavia, tutte le informazioni e le opinioni, i prezzi, le valutazioni di mercato e i calcoli ivi contenuti possono cambiare senza preavviso. Fonte dei dati: i dati vengono preparati da Lombard Odier Asset Management (Europe) Limited, se non diversamente indicato. Il trattamento fiscale dipende dalle singole circostanze personali di ogni cliente e può essere soggetto a modifica in futuro. Lombard Odier non offre consulenza fiscale e spetta a ciascun investitore interpellare i propri consulenti fiscali.

Nota per i residenti nei seguenti paesi:

Austria: Agente pagatore: Erste Bank der österreichischen Sparkassen AG
Belgio: Fornitore di servizi finanziari: CACEIS Belgium S.A. – Contattare il proprio consulente fiscale per individuare gli impatti dell’imposta belga denominata “TOB” (“Taxe sur les Operations Boursières”) sulle proprie transazioni, oltre che gli impatti della ritenuta d’acconto (“Précomptes mobiliers”). Lombard Odier dispone di un servizio di gestione reclami interno. È possibile presentare un reclamo tramite il proprio Relationship Manager o direttamente a Lombard Odier (Europe) S.A. Luxembourg, Belgium Branch, Claim Management Service, Avenue Louise 81, Box 12, 1050 Bruxelles, Fax: (+32) 2 543 08. Alternativamente, il reclamo può essere sporto gratuitamente al servizio reclami nazionale in Belgio, OMBUDSMAN: North Gate II, Boulevard du Roi Albert II, n°8 Boîte 2 2, 1000 Bruxelles, Tel: (+32) 2 545 77 70, Fax: (+32) 2 545 77 79, Email: Ombudsman@Ombusfin.be

Cile: Il Comparto è stato approvato dalla Comisión Clasificadora de Riesgo (CCR) in Cile per la distribuzione ai fondi pensione clienti ai sensi dell’accordo n. 32 del CCR

Francia: Agente centralizzatore: CACEIS Bank

Germania: Agente pagatore: DekaBank Deutsche Girozentrale

Italia: Agenti pagatori: Société Générale Securities Services S.p.A., State Street Bank International GmbH - Succursale Italia, Banca Sella Holding S.p.A., Allfunds Bank S.A., succursale italiana, BNP Paribas Securities Services, CACEIS Bank, succursale italiana

Liechtenstein: Agente pagatore: LGT Bank AG

Lussemburgo: Banca depositaria, agente incaricato dei servizi amministrativi, agente conservatore dei registri, agente per i trasferimenti, agente pagatore e agente per la quotazione: CACEIS Bank Luxembourg

Paesi Bassi: Agente pagatore: Lombard Odier Asset Management (Europe) Ltd.

Spagna: Agente pagatore: Allfunds Bank, S.A. - numero CNMV: 498

Svezia: Agente pagatore: Skandinaviska Enskilda Banken AB (publ)

Svizzera: Il Comparto è registrato presso l’Autorità finanziaria di vigilanza sui mercati finanziari svizzera (FINMA). La Documentazione di Offerta e le altre informazioni per gli azionisti sono disponibili gratuitamente presso il rappresentante svizzero: Lombard Odier Asset Management (Switzerland) SA., 6, avenue des Morgines, 1213 Petit-Lancy, Svizzera. Agente pagatore svizzero: Banque Lombard Odier & Cie SA, 11, rue de la Corrairie 1204 Ginevra, Svizzera. Pubblicazioni sul Comparto: www.fundinfo.com. Prezzi di emissione e riscatto e/o il valore patrimoniale netto (con la specifica “commissions escluse”) delle classi di azioni distribuite in Svizzera: www.swissfunddata.ch e www.fundinfo.com. Bank Lombard Odier & Co Ltd è una banca e intermediario mobiliare autorizzato e regolamentato dall’Autorità finanziaria di vigilanza sui mercati finanziari svizzera (FINMA).

Regno Unito: il presente documento è una promozione finanziaria ed è stato approvato per gli scopi della Sezione 21 del Financial Services and Markets Act 2000 da Lombard Odier Asset Management (Europe) Limited. È approvato per la distribuzione da Lombard Odier (Europe) SA, London Branch, per i clienti retail nel Regno Unito. Il Comparto è un Recognised scheme nel Regno Unito ai sensi del Financial Services and Markets Act 2000. La normativa britannica per la protezione dei clienti retail del Regno Unito e le compensazioni disponibili ai sensi dello UK Financial Services Compensation Scheme non si applicano in alcun modo agli investimenti o ai servizi offerti da un soggetto straniero. Agente di servizio del Regno Unito: Lombard Odier Asset Management (Europe) Limited. Lombard Odier (Europe) S.A. UK Branch, istituto di credito regolamentato del Regno Unito dalla Prudential Regulation Authority (PRA) e soggetto a regolamentazione limitata da parte della Financial Conduct Authority (FCA) e della Prudential Regulation Authority (PRA). I dettagli sulla portata della nostra autorizzazione sulla regolamentazione da parte di PRA e FCA sono disponibili dietro richiesta.

Membridell’Unione Europea: il presente documento di marketing è stato approvato per la pubblicazione da Lombard Odier (Europe) S.A. L’ente è un istituto di credito autorizzato e regolamentato dalla Commission de Surveillance du Secteur Financier (CSSF) in Lussemburgo. Le succursali di Lombard Odier (Europe) S.A. operano nei seguenti territori: Francia, Lombard Odier (Europe) S.A. Succursale en France, istituto di credito sotto limitata supervisione in Francia dell’Autorité de contrôle prudentiel et de résolution (ACPR) e dell’Autorité des marchés financiers (AMF) rispetto alle sue attività di servizio all’investimento; Spagna: Lombard Odier (Europe) S.A. Sucursal en España, Lombard Odier Gestión (España) S.G.I.I.C., S.A.U., istituti di credito sotto la supervisione limitata in Spagna di Banco de España e della Comisión Nacional del Mercado de Valores (CNMV).

Stati Uniti: né il presente documento né la sue copie possono essere inviati, portati o distribuiti negli Stati Uniti o consegnati a soggetti statunitensi.

Questa comunicazione di marketing non può essere riprodotta (in tutto o in parte), trasmessa, modificata o utilizzata per scopi pubblici o commerciali senza la previa autorizzazione scritta di Lombard Odier.

Singapore: i Comparti non sono autorizzati né riconosciuti dalla Monetary Authority of Singapore (“MAS”) e l’offerta delle azioni al pubblico retail a Singapore non è consentita. Ogni Comparto è un Restricted Scheme ai sensi delle Sixth Schedule to the Securities and Futures (Offers of Investments) (Collective Investment Schemes) Regulations of Singapore. Il presente documento può essere trasmesso solo (i) a “investitori istituzionali” ai sensi della Sezione 304 del Securities and Futures Act, Chapter 289 di Singapore (“Act”), (ii) a “persone rilevanti” ai sensi della Sezione 305(1) dell’Act, (iii) a persone che soddisfano i requisiti di un’offerta fatta ai sensi della Sezione 305(2) dell’Act, o (iv) ai sensi di, e in conformità con le condizioni di altre disposizioni di deroga applicabili dell’Act.

© 2020 Lombard Odier Investment Managers - tutti i diritti riservati.